

# WILLKOMMEN ZU HAUSE

## Haustyp Reihenhaus

August 2022





# Willkommen zu Hause

## Haustyp Reihenhaus

Ob Eckgrundstück oder Mittelhaus – das Reihenhaus überzeugt als Einheit mit viel Raum zum Leben und Wohnen. Moderne Architektur mit Satteldach und einladendem Eingangsbereich sowie schönem Gartenanteil wartet auf Sie! Garage oder Stellplatz am Haus lassen Sie entspannt ankommen.



Ansicht Eingangsseite



Ansicht Gartenseite



Die Ansichten beziehen sich auf den gebauten Haustyp. Die Abbildungen zeigen keine Lage innerhalb des Baugebietes und sind ohne Bezug zur Umgebung erstellt. Die Lage sowie die Umgebung entnehmen Sie bitte dem aktuellen Lageplan.







unverbindliche Darstellung Haustyp „Reihenhaus“

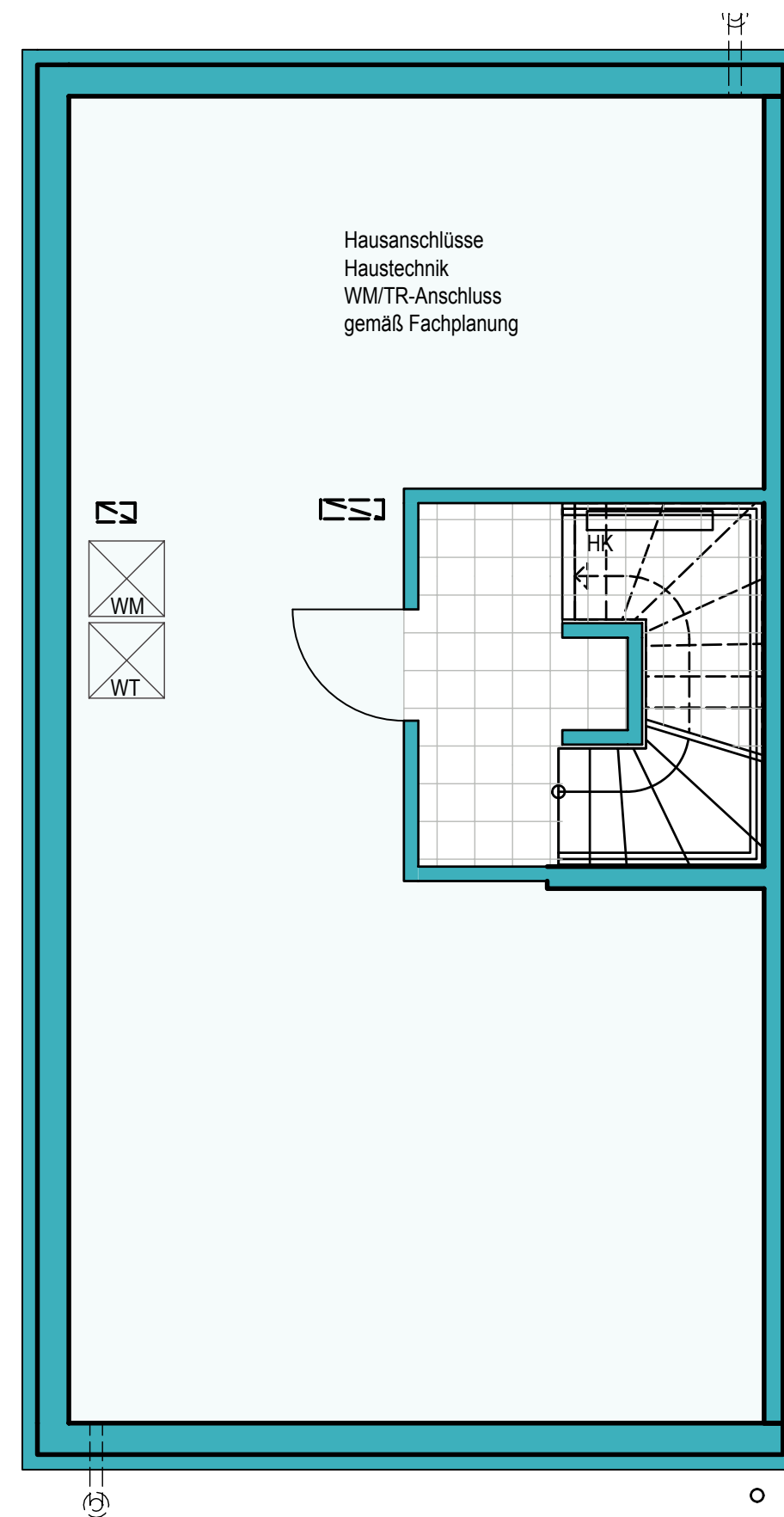




# Kellergeschoss

Keller mit Haustechnik 49,41 m<sup>2</sup>  
 Kellerflur 5,22 m<sup>2</sup>

**Gesamt 54,63 m<sup>2</sup>**

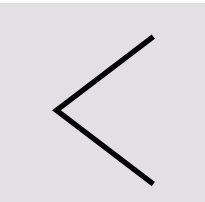
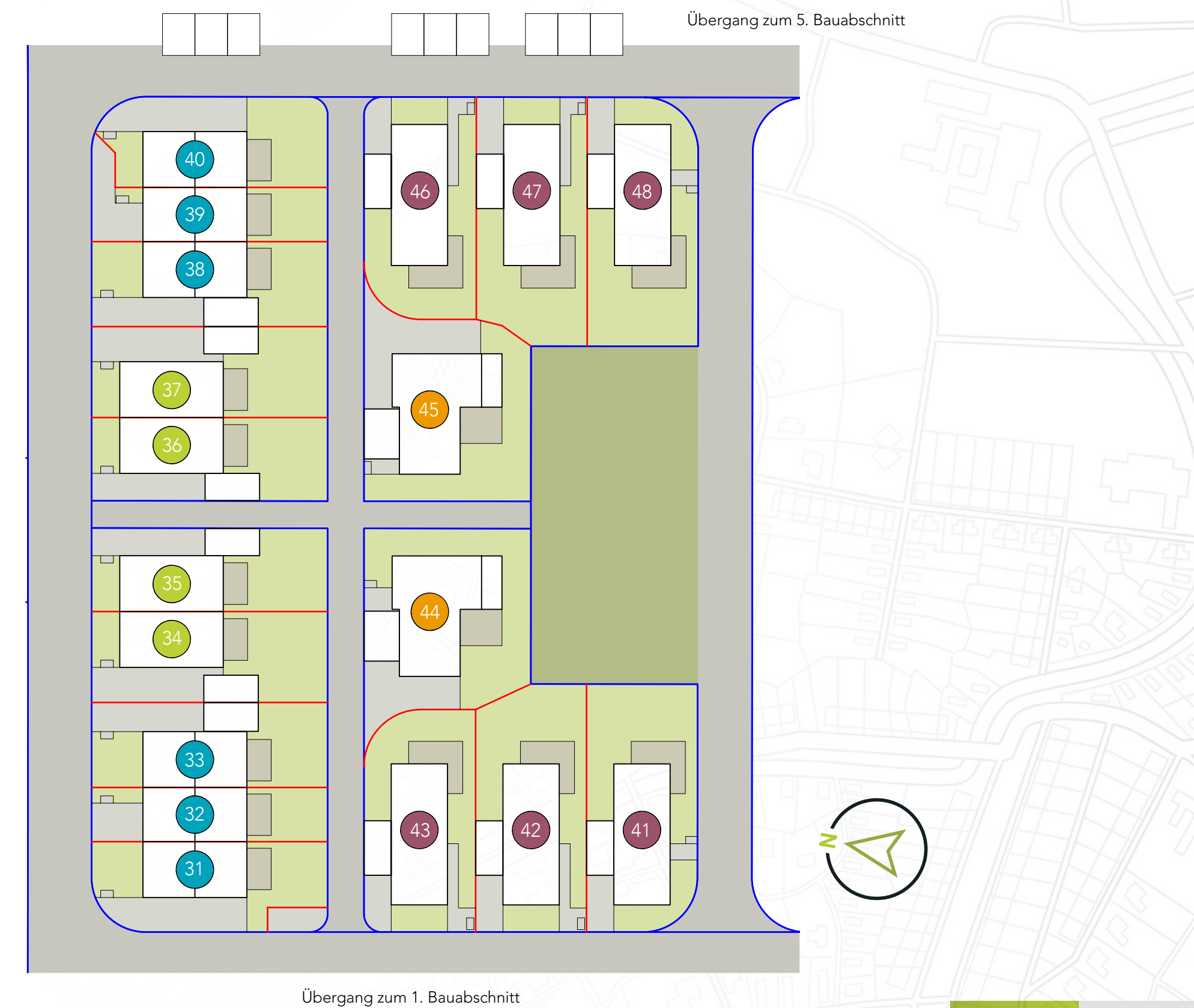


nicht im Maßstab



# Lage der Haustypen im 4. Bauabschnitt

- Reihenhaus
- frei stehendes Haus
- Doppelhaushälfte mit Satteldach
- L-Haus



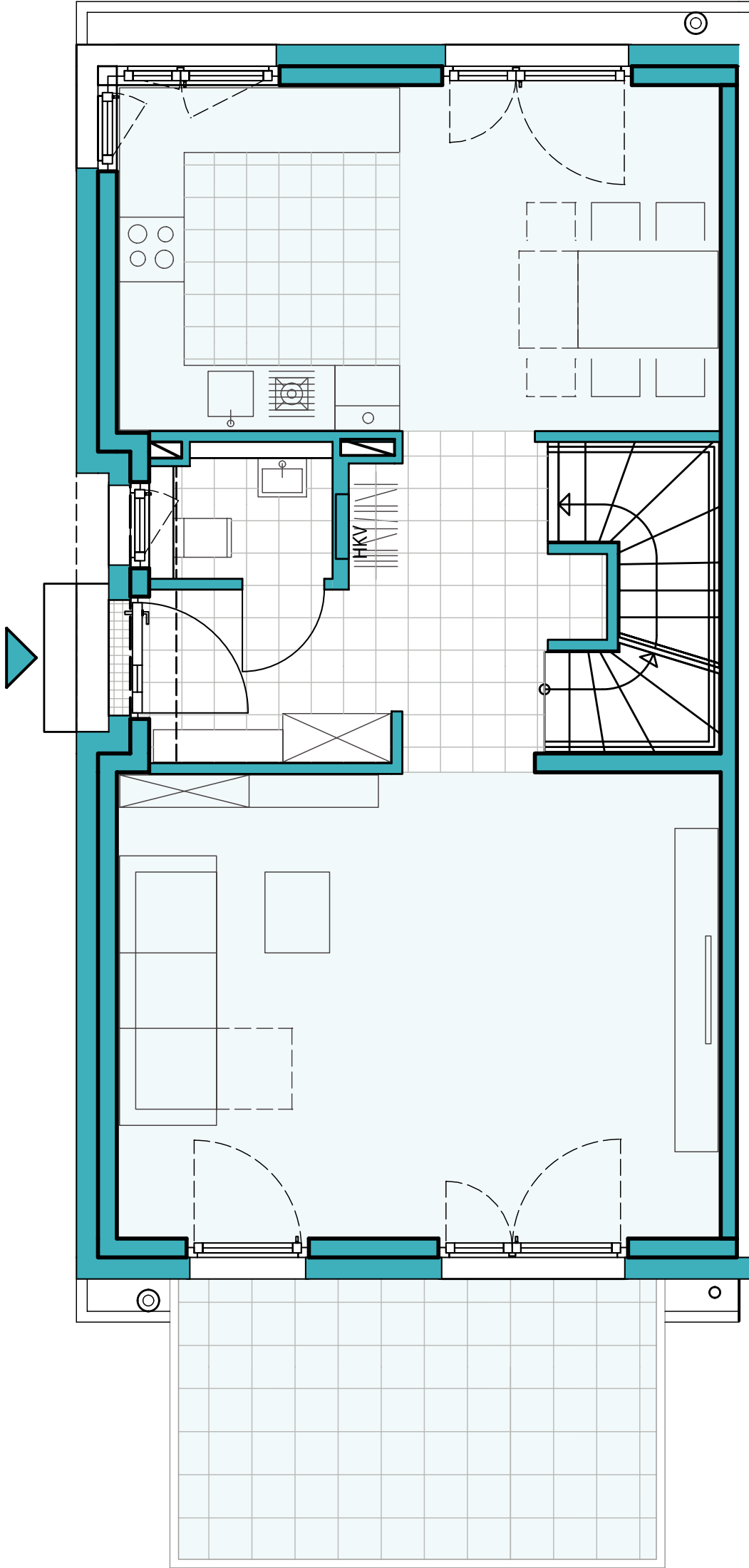


# Erdgeschoss

Kochen/Essen	17,81 m <sup>2</sup>
Wohnen	23,94 m <sup>2</sup>
WC	2,06 m <sup>2</sup>
Diele	8,96 m <sup>2</sup>
Terrasse (50%)	5,77 m <sup>2</sup>
<b>Gesamt</b>	<b>58,49 m<sup>2</sup></b>

Stellplatz

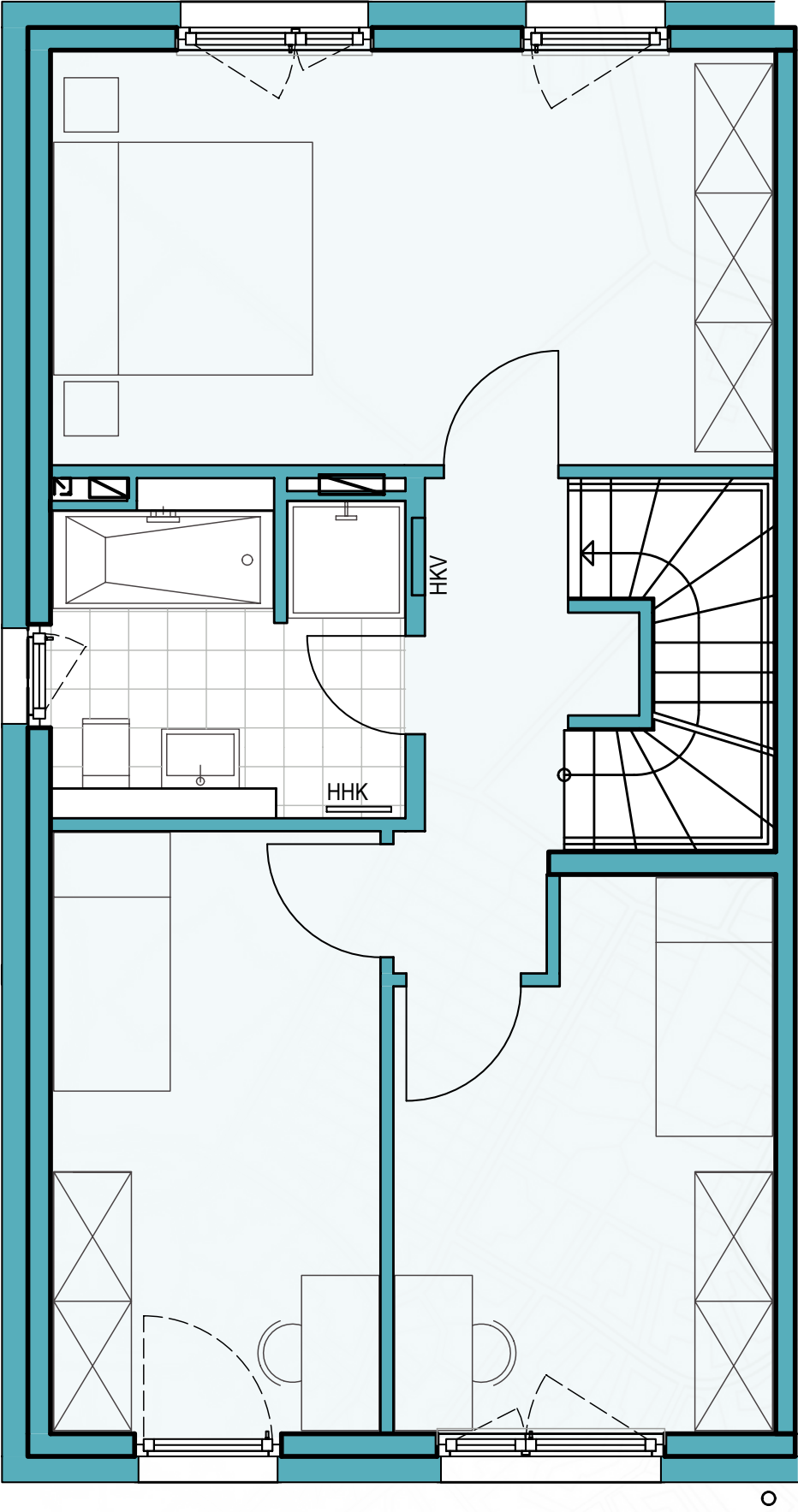
Stellplatz



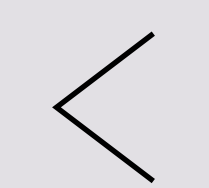
nicht im Maßstab

# Obergeschoss

Kind 1	11,54 m <sup>2</sup>
Kind 2	11,78 m <sup>2</sup>
Schlafen	17,81 m <sup>2</sup>
Bad	6,74 m <sup>2</sup>
Flur	4,76 m <sup>2</sup>
<b>Gesamt</b>	<b>52,63 m<sup>2</sup></b>



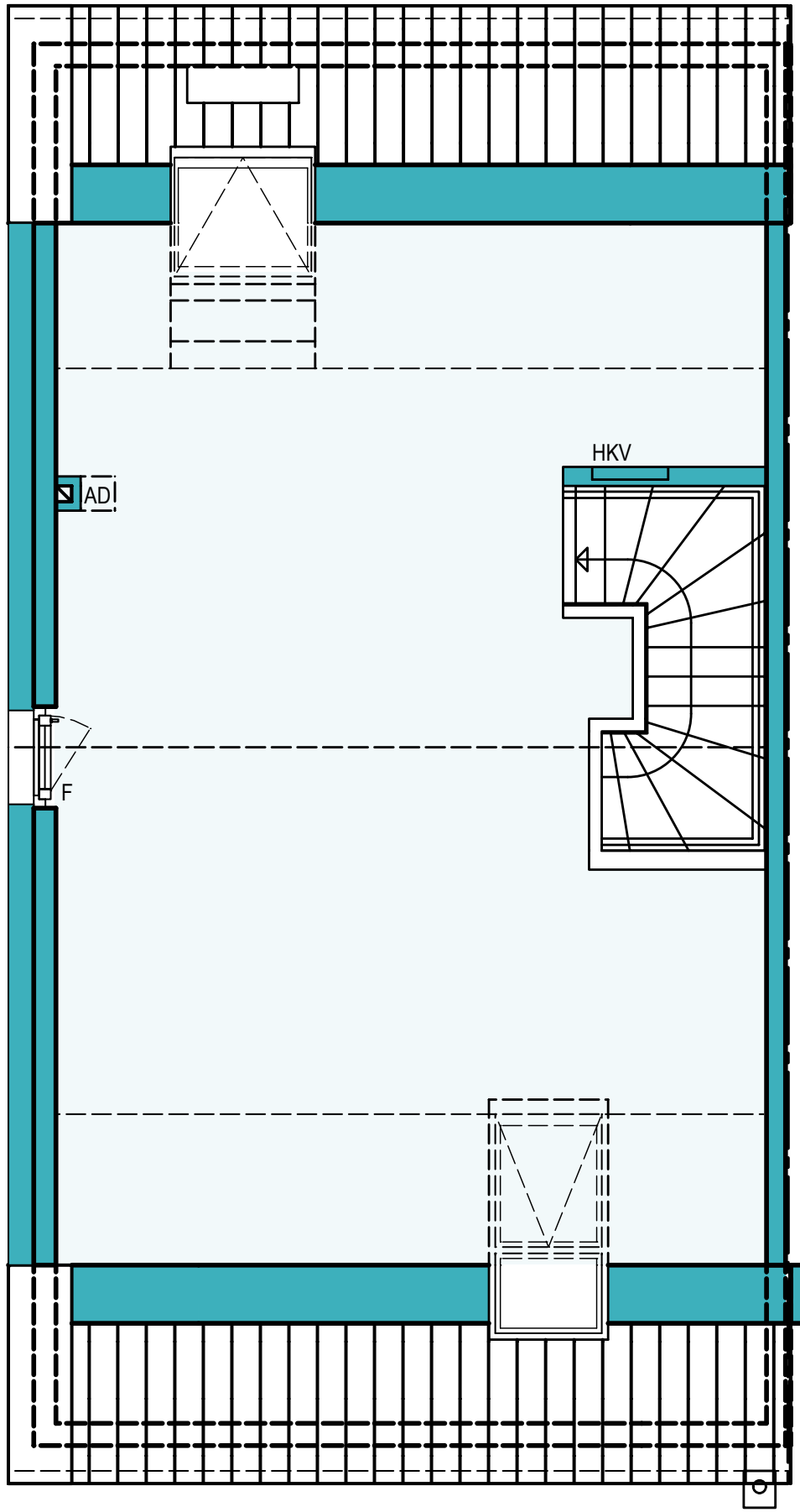
nicht im Maßstab



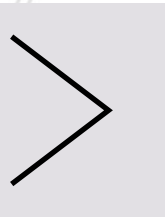
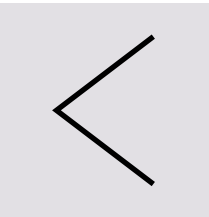


# Dachgeschoss

Dachstudio	33,76 m <sup>2</sup>
<b>Gesamt</b>	<b>33,76 m<sup>2</sup></b>



nicht im Maßstab





## Lageplan vom 4. Bauabschnitt

Freuen Sie sich auf eine breite Auswahl an modernen Haustypen im 4. Bauabschnitt im Projekt Saarburg-Terrassen. Wählen Sie Ihren Wohnraum aus Doppel- und Reihenhaus sowie dem L-Haus oder frei stehenden Haus aus.



Hier sehen Sie den aktuellen Bebauungsplan des 4. Bauabschnitts im Neubauprojekt Saarburg-Terrassen. Wir zeigen Ihnen hier einen Ausschnitt, bezogen auf den aktuellen Bauabschnitt. Den Gesamtplan mit den angrenzenden Bauabschnitten finden Sie hier:

ZUM PROJEKT 







unverbindliche Darstellung Haustyp „Reihenhaus“







Darstellung Haustyp

BPD Immobilienentwicklung GmbH  
Region Mitte | Niederlassung Frankfurt  
Solmsstraße 18  
60486 Frankfurt am Main

**Telefon:** +49 (0)69 50 95 79 - 1065  
**E-Mail:** [vertrieb-frankfurt@bpd.de](mailto:vertrieb-frankfurt@bpd.de)  
**Internet:** [www.neubau-saarburg.de](http://www.neubau-saarburg.de)

August 2022

